

# STÜTZISOLATOREN 1-3 KV

mit Schlüsselflächen,  
für Innenraum-Schaltanlagen

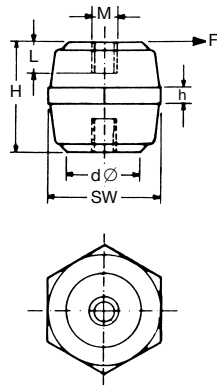


## Armaturen

1. Sacklochmuttern,  
Stahl, verzinkt

## Auf Wunsch

2. Messingmuttern
3. Stahlbolzen, verzinkt



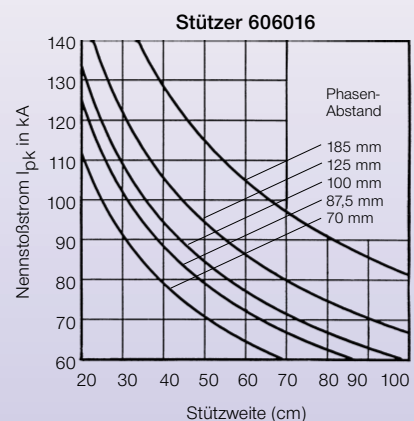
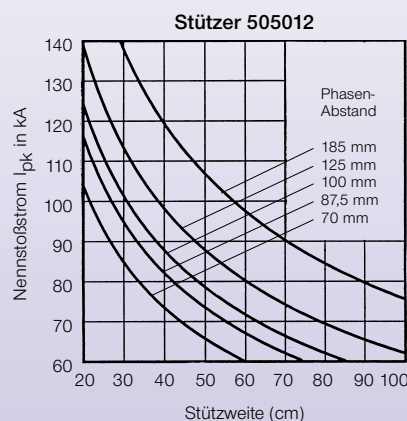
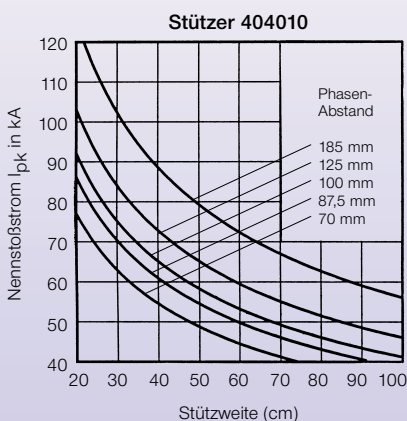
auch \*  
auch \*

## Abkürzungen

- SW = Schlüsselweite  
M = Gewinde (metrisch)  
F = Umbruchkraft  
Md = Drehmoment  
Z = Zugkraft  
D = Druckkraft  
BWS = Betriebswechselspannung  
PWS = Prüfwechselspannung  
G = Nettogewicht  
\* = zylindrisch

Bestell-Nummer													
H	SW	M	L	d	h	F	Md	Z	D	BWS	PWS	G	
mm	mm	mm	mm	mm	mm	kN	Nm	kN	kN	kV	kV	kg %	
*	18	15	04	6	11	-	1,0	3	2	12	1,0	5	0,7
	20	20	05	7	14	5	1,3	6	3	20	1,0	5	1,2
	25	25	06	8	16	6	2,0	15	5	35	1,0	10	2,4
	30	30	06	8	20	6	2,5	20	6	45	1,5	15	3,8
	30	30	08	9	20	6	4,0	40	12	60	1,5	15	5,4
	35	30	06	8	20	6	2,0	20	6	45	1,5	15	4,5
	35	30	08	9	20	6	3,5	40	12	60	1,5	15	6,0
	35	30	10	9	20	6	4,0	50	16	75	1,5	15	7,0
	40	30	06	8	20	6	1,5	20	6	45	2,0	20	5,0
	40	30	08	9	20	6	3,0	40	12	60	2,0	20	6,6
	40	40	08	9	28	8	6,0	50	14	90	2,0	20	10,0
	40	40	10	14	28	8	8,0	90	20	100	2,0	20	12,0
	40	40	12	14	28	8	10	100	22	120	2,0	20	13,5
	40	50	10	14	32	8	12,5	120	23	140	2,0	20	16,0
	40	50	12	14	32	8	14	200	28	180	2,0	20	17,0
	50	40	08	9	28	8	5,0	50	14	90	3,0	25	12,0
	50	40	10	14	28	8	7,0	90	20	100	3,0	25	14,0
	50	40	12	16	28	8	8,5	100	22	120	3,0	25	16,0
	50	50	10	14	32	10	11	120	23	140	3,0	25	20,0
	50	50	12	16	32	10	13	200	28	180	3,0	25	21,5
	60	40	08	9	28	8	4,0	50	14	90	3,0	25	14,0
	60	40	10	14	28	8	6,0	90	20	100	3,0	25	16,0
	60	50	10	14	32	10	9,0	120	23	140	3,0	25	23,0
	60	50	12	16	32	10	11	200	28	180	3,0	25	25,0
	60	60	12	16	40	12	15	200	32	220	3,0	25	33,0
	60	60	16	20	40	12	18	300	37	240	3,0	25	35,0
	80	60	12	16	40	12	11	200	32	220	3,0	25	41,0
	80	60	16	20	40	12	15	300	37	240	3,0	25	43,0

Für die folgenden Kurzschlußprüfungen gemäß VDE 0660/500 (Typprüfung) liegen uns Prüfprotokolle vor.



## Rohstoffeigenschaften

siehe SH 100 (Seite 3)

Die von uns genannten Daten unterliegen sowohl fertigungsbedingt als auch durch die eingesetzten Vorprodukte gewissen Toleranzen. Es handelt sich daher um Mittelwerte, also unverbindliche Richtwerte, aus denen keine Gewährleistungsansprüche abgeleitet werden können.

Änderungen vorbehalten!